

# McGee Ear Play

毫無負擔的極輕量化，  
給你滿滿的強勁低頻！

文／陳彥驊



#### 原廠公布規格

● 型式：真無線耳機 ● 單體：6mm 石墨烯振膜動圈 ● 頻寬：20Hz-20,000Hz ● 內建麥克風頻率響應：20Hz-20kHz ● 藍牙晶片：高通 QCC3020 ● 藍牙規格：5.0 ● 連接方式：TWS，TWS Plus ● 支援藍牙編碼：SBC，AAC，aptX ● 支援藍牙設定檔：A2DP，AVRCP，HSP，HFP ● 內建麥克風靈敏度：-42db / ±3dB ● 麥克風功能：具有降噪功能的 CVC 8.0 ● 電池容量：耳機單耳 50mAh / 充電盒 400mAh ● 電池續航力：最長 10 小時 ● 充電時間：約 2 小時 ● 重量：耳機單耳約 4.1g，充電盒約 28.5g ● 配件：耳塞 6 對 (S/M/L)，USB 充電線，收納袋，說明書 ● 建議售價：2,980 元

**M**cGee推出的Ear Play具備極輕量化的特色，它到底有多輕呢？單1個聲道耳機僅有4.1公克的重量，充電盒也只有28.5公克的重量，無論是移動時戴著聆聽，或是放置於包包裡充電，都完全不會構成負擔。而這樣的重量甚至讓筆者在實際使用時，幾乎忘了它的存在。

McGee Ear Play的包裝相當簡約，打開包裝盒後即可以看內容物包括一個使用說明書、一個耳機收納盒（具快充功能）、一付耳機、一條USB充電線、一個布質收納袋，以及不同尺寸的耳塞，幾乎沒有太多多餘的包裝，相當符合現代人環保的理念。筆者將Ear Play耳機放進耳機盒後，拿起來實際體驗其輕巧的重量，確實相當的輕盈，且單個耳機拿在手上也幾乎沒有重量感。

除了重量極輕的優勢以外，Ear Play在硬體用料也非常有誠意，單體部分，它採用6mm的石墨烯動圈單體，能夠還原更均衡、精準的音質，頻率響應範圍為20Hz至20kHz。而在無線傳輸技術上，它則採用高通最新、具備TrueWireless Stereo Plus功能的QCC3020晶片

組，藍牙用的是5.0低功耗版本，並支援apt-X高音質規格，最高可傳輸48kHz音樂，能夠享受媲美無損音質的表現。

### 10小時續航力，還有IPX4防水等級

筆者實際使用發現，Ear Play具有低延遲的優勢，讓您無論聽音樂、看影片還是打電玩都可以獲得最佳品質，也能避免「影音不同步」的問題。續航力方面，受惠於低功耗的藍牙版本與TWS+技術，耳機本體有長達10小時的連續使用時間，搭配充電盒的話甚至可達40小時。充電方面也支援快充，充15分鐘可連續使用2小時。

順帶一提，Ear Play還有通話降噪技術（CVC 8.0），無論在通勤、家中聆聽音樂時需要接聽電話，都有非常好的便利性。當然真無線耳機的防水性能Ear Play也少不了，它具備IPX4等級的防水性能，無論運動時或是日常使用，都能夠隔絕汗水、雨水的入侵，可說是非常實用。

實際測試時，筆者以自己的手機連接Ear Play使用。筆者這邊可以先

說結論，這付耳機在剛開聲時，就能感受到它強勁的低頻量感，但中、高頻仍然有相當明確的形體感。在聆聽台灣樂團無妄合作社的新專輯「二十一世紀的破青年」時，第一首曲目便能聽出非常突出的低頻量感，尤其是電Bass的形體完整，非常有彈性，那是粒粒分明、紮實飽滿的質感。

前面有提到，除了非常好的低頻量感以外，Ear Play中、高頻形體感也很好。在第二首曲目「二十一世紀的破青年」由眾人合唱橋段裡，可以清楚聽見人聲是一次次增加，最終將曲目的情緒引到高點。至於這付耳機的高頻，也有著很好的細節，例如在第三首曲目「在圍城時與你失散」裡，能夠聽見吉他抑鬱的音色，這代表它能呈現出很好的細節，聽者才有辦法分辨不同音色細微的差別。

### 可完美重現節奏強之曲目，CP值超高

筆者聆聽日本樂團toconoma的第一張專輯「POOL」，可以感受到低頻如電Bass、爵士鼓飽滿的形



01 McGee Ear Play採用高通最新具備True Wireless Stereo Plus功能的QCC3020晶片組，具備低功耗、左右耳同步傳輸等優勢。



02 McGee Ear Play除了功能實用外，也非常講究音質表現，採用獨家的石墨烯振膜動圈單體，整體表現相當全面，呈現出形體清晰、暫態反應優秀等特性。



03 McGee Ear Play具備IPX4等級的防水性能，無論運動時或是日常使用，都能夠隔絕汗水、雨水的入侵，可說是非常實用。



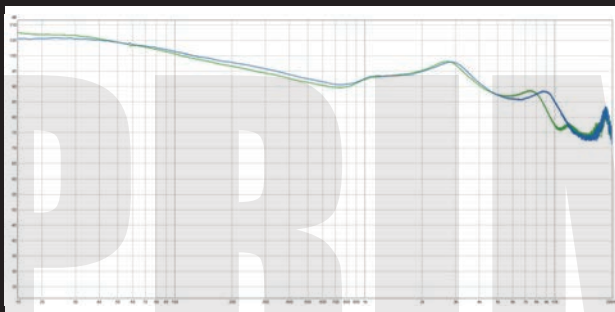
### 個性傾向評量

		5	4	3	2	1	0	1	2	3	4	5	
外觀作工	樸素傾向	●	●	●	●	●	●	●	●	●	●	●	精緻傾向
音質表現	軟性傾向	●	●	●	●	●	●	●	●	●	●	●	剛性傾向
高頻特性	細柔傾向	●	●	●	●	●	●	●	●	●	●	●	明亮傾向
中頻特性	凝聚傾向	●	●	●	●	●	●	●	●	●	●	●	飽滿傾向
低頻特性	收斂傾向	●	●	●	●	●	●	●	●	●	●	●	豐滿傾向
衝擊力	內斂傾向	●	●	●	●	●	●	●	●	●	●	●	強勁傾向

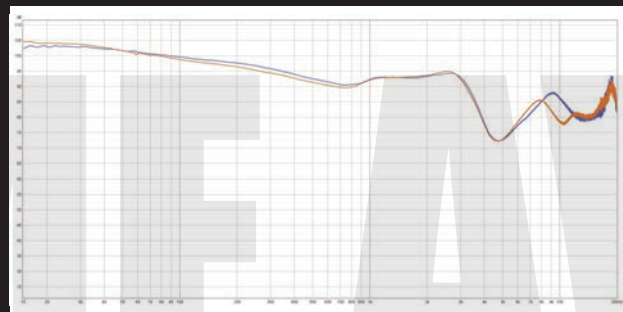
## McGee Ear Play 測試結果

Ear Play的頻率響應曲線整體來說相當出色，低頻有別於其他耳機，是上揚的曲線，而在人耳實際的實際聽感上，聲音的層次更加明顯、分離度更好。再從瀑布圖觀察，由於200Hz至3kHz為最多人聲、樂器表現的中高頻段，從這張圖可以看得出來，此頻段的暫態反應極佳，聲音收束得非常好，少有多餘聲波能量殘留。從火焰圖（Spectrogram）來看，可以從中觀察出耳機聲音走向的輪廓，在100Hz頻段以下屬於較餘振較高的紅色，可推估中低頻段餘振時間較長。

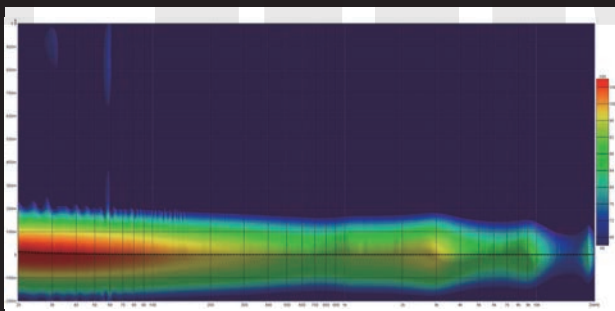
●RAW頻率響應



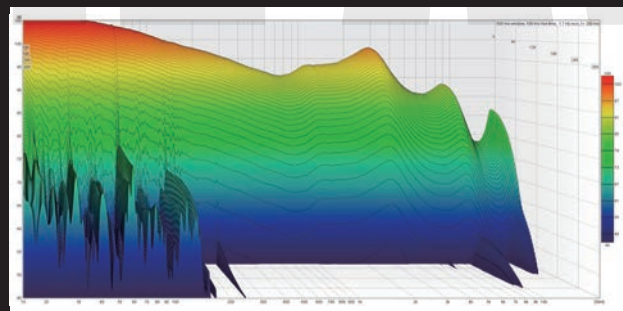
●HEQ頻率響應



●Waterfall瀑布圖



●Spectrogram時頻譜



體，而中、高頻如電吉他、鋼琴、銅鈸等器形體也非常清晰，整體聽來是帶勁又活躍的聲音表現，讓人聽得非常享受，甚至會不自覺隨著曲目行進而擺動。

順帶一提，Ear Play的高頻屬於較明亮的個性，筆者試了幾首古典樂，發現它的高音依然有很好的形體感，且即便低頻出色，也不至於影響

到整體畫面感。接著筆者還試播了幾首交響樂曲目，發現效果竟然還不錯，由於它的低頻出色，40Hz以下的極低頻段，如管風琴等樂器呈現了非常好的磅 氣勢，且整體定位依然明確，非常令人印象深刻。

綜前所述，筆者認為Ear Play是一款非常出色的真無線耳機，且由於其低頻強勁，非常適合喜歡聆

聽節奏感強烈的音樂迷，無論流行樂、電子樂，或是搖滾樂它都具備相當不錯的水準。除此之外，Ear Play還有相當親民的價格、輕盈的體積，CP值超高，應可列為近期真無線耳機的超值首選！P

進口代理 | 怡順 0931-601-885